

# mitsubishi

## 三菱LED照明器具

### erisee 防犯灯シリーズ

Changes for the Better



家庭から宇宙まで、エコチェンジ。

# 環境負荷低減と 安全な暮らしをささえるLED防犯灯 11年12月より新たな電灯料金区分として 「10VA以下」が設定され、 電気料金がさらに軽減します。

昨今、照明市場においては、省エネ・節電への関心の高まりなどから、高効率かつ小容量のLED照明の開発が進みつつあり、社会的にも拡大が期待されています。各電力会社は「10VA以下」の防犯灯・街路灯の新料金区分の設定の認可を経済産業大臣より受け(2011年10月3日)、2011年12月1日より適用されます。

当社対応機種



EL-M700 1HN / EL-M701 1HN

電力会社申請入力容量 8.4VA

発売年月:2010年11月~

<新たな電灯料金区分の設定イメージ> 東京電力の発表資料より抜粋

細分化前

20ワットまでの  
1灯につき

細分化後

NEW

10ワットまでの1灯につき(新料金区分)

料金同一

10を超え20ワットまでの1灯につき

従来FL20×1(40VA)からLED(10VA)に変えると、**電気料金45%ダウン**

光源	FL20W	LED
電気料金区分	40VA	10VA
年間電気料金	2,671円	1,471円

比較条件:東京電力の発表資料および東京電力 電気料金単価表(平成23年12月1日実施)による

## 電気料金以外にもお得な三菱LED防犯灯の3つの特徴

光源寿命

**60,000**時間  
長寿命!

ランプ交換の  
メンテナンス負荷を大幅軽減

三菱の

LED防犯灯は  
**5年保証**

※ 保証についての詳細は  
LEDカタログ「erisee」をご確認ください

高い低温特性

低温特性業界**No.1**

※1 LED防犯灯タイプにて  
2010年9月当社調べ(10VAタイプ自動点滅器なし)

使用温度範囲  
-30℃~35℃

# 三菱LED照明器具

本チラシ掲載商品の希望小売価格には消費税、配送・設備調整・据付工事等に要する費用は含まれておりません。また、使用済み商品の引き取りに要する費用等は販売店にご相談ください。

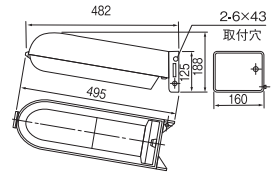
## 40VAタイプ (水銀灯80~100W 相当)

5000K Ra70



<b>AKLM400</b>	AHN	¥55,500 (税抜)	光束:1,790lm	色温度:5000K	固有エネルギー消費効率:66.2lm/W
<b>AKLM402</b>	1HN	¥59,500 (税抜)	光束:1,790lm	色温度:5000K	固有エネルギー消費効率:66.2lm/W (自動点滅器付)
<b>AKLM500</b>	AHN	オープン価格 光束:2,530lm 色温度:5000K 固有エネルギー消費効率:74.4lm/W			
		AKLM400	AKLM402	AKLM500	
本体	アルミダイカスト 白色塗装仕上				
グローブ	プリズムアクリル・透明				
定格電圧	AC100/200V共用		AC100V専用	AC100/200V共用	
入力電流	100V時:0.27A 200V時:0.135A	0.27A		100V時:0.35A 200V時:0.17A	
消費電力	27W		34W		
電力会社申請入力容量	27VA		34VA		
質量	2.6kg	2.8kg		2.6kg	
LED個数	24個		32個		
使用温度範囲	-20~35°C		-10~35°C		
自動点滅器開閉寿命	-		6000回		

防雨形 電源ユニット内蔵 光源寿命60,000時間



電柱にはバンド(別売)にて取付けてください。

器具設置間隔	明るさ区分	AKLM400/402	AKLM500	
		クラスA	17m	19m
		クラスB	30m	35m

\*取付高さ4.5m、道路幅5mの場合

適合部品: 取付金具 REM22 ¥1,700(税抜) φ250以上の電柱に取り付けてください。  
取付バンド RE-M-9L ¥1,300(税抜) φ250以下の鋼管製ポールや壁面に取り付ける場合は別売の取付金具REM22をお買い求めください。

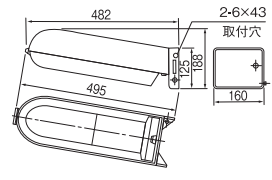
## 20VAタイプ (水銀灯40W 相当、FL20W×2 相当)

5000K Ra70



<b>AKLM300</b>	AHN	¥39,500 (税抜)	光束:1,180lm	色温度:5000K	固有エネルギー消費効率:62.1lm/W
<b>AKLM302</b>	1HN	¥43,500 (税抜)	光束:1,180lm	色温度:5000K	固有エネルギー消費効率:62.1lm/W (自動点滅器付)
		AKLM300	AKLM302		
本体	アルミダイカスト 白色塗装仕上				
グローブ	プリズムアクリル・透明				
定格電圧	AC100/200V共用		AC100V専用		
入力電流	100V時:0.19A 200V時:0.095A	0.19A			
消費電力	19W				
電力会社申請入力容量	2.6kg		19VA		2.7kg
質量	2.6kg		19VA		2.7kg
LED個数	-20~35°C		16個		-10~35°C
使用温度範囲	-		6000回		
自動点滅器開閉寿命					

防雨形 電源ユニット内蔵 光源寿命60,000時間



電柱にはバンド(別売)にて取付けてください。

器具設置間隔	明るさ区分	20VAタイプ	
		クラスA	12m
		クラスB	20m

\*取付高さ4.5m、道路幅5mの場合

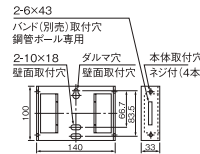
適合部品: 取付金具 REM22 ¥1,700(税抜) φ250以上の電柱に取り付けてください。  
取付バンド RE-M-9L ¥1,300(税抜) φ250以下の鋼管製ポールや壁面に取り付ける場合は別売の取付金具REM22をお買い求めください。

### 防犯灯取付金具



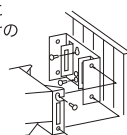
**REM22** ¥1,700 (税抜)

- 鋼管製ポールの場合にはバンドを、壁面の場合には木ネジを別途お買い求めください。(ステンレス製 ネジ径φ4.5mm 長さ50mm以上)
- この取付金具は壁面、鋼管製ポール兼用です。取付場所に応じて金具を図のように取付けてください。
- 取付バンドは現地手配願います。

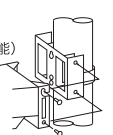


### 取付方法

壁面に取付けの場合



鋼管製ポールに取付けの場合 (φ76.3~250取付可能)



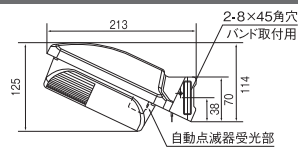
## 10VAタイプ (FL20W×1 相当)

5000K Ra70



<b>EL-M700</b>	1HN	¥17,500 (税抜)	光束:660lm	色温度:5000K	固有エネルギー消費効率:80.4lm/W
<b>EL-M701</b>	1HN	¥21,500 (税抜)	光束:660lm	色温度:5000K	固有エネルギー消費効率:80.4lm/W (自動点滅器付)
		EL-M700	EL-M701		
本体	アルミダイカスト 白色塗装仕上				
グローブ	プリズムアクリル・透明				
定格電圧	AC100V専用				
入力電流	0.084A				
消費電力	8.2W				
電力会社申請入力容量	8.4VA				
質量	1.3kg	1.4kg			
LED個数	8個				
使用温度範囲	-30~35°C		-10~35°C		
自動点滅器開閉寿命	6000回				
適合部品: 取付バンド	EL-X0016	¥1,080(税抜)	φ60.5~76.3mmのポールに適合		
	EL-X0017	¥1,250(税抜)	φ89.1~180mmのポールに適合		
	RE-M-9L	¥1,300(税抜)	φ190~350mmの電柱に適合		

防雨形 電源ユニット内蔵 光源寿命60,000時間



電柱にはバンド(別売)にて取付けてください。

器具設置間隔	明るさ区分	10VAタイプ
		クラスB

\*取付高さ4.5m、道路幅5mの場合

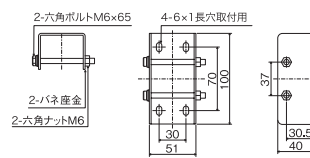
### 防犯灯取付金具



**EL-X0018** △¥2,600 (税抜)

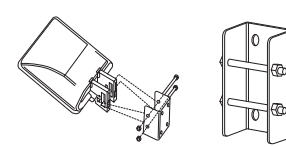
- 壁面に木ネジ、またはアンカーネジで4箇所を確実に取り付けてください。

適合器具  
EL-M700 EL-M701



### 取付方法

壁面に取付けの場合



製造会社 **三菱電機照明株式会社**

〒247-0056 神奈川県鎌倉市大船2-14-40  
http://www.MitsubishiElectric.co.jp/group/mf/

三菱電機照明(株) 営業本部首都圏支社	〒110-0014	東京都台東区北上野1-6-11 (ノルビル4F)	☎(03) 3847-4127
三菱電機住環境システムズ(株)北海道社	〒004-8610	北海道札幌市厚別区大谷地東2-1-11	☎(011) 893-1391
三菱電機住環境システムズ(株)東北社	〒983-0035	宮城県仙台市宮城野区宮城野1-12-1(仙台MMビル3F)	☎(022) 742-3019
三菱電機住環境システムズ(株)東京社	〒110-0015	東京都台東区東上野4-10-3 (浅野ビル6F)	☎(03) 3847-4114
三菱電機住環境システムズ(株)中部社	〒461-0040	愛知県名古屋市中区矢田2-15-47	☎(052) 725-2044
三菱電機住環境システムズ(株)中部社・北陸統括支店	〒920-0811	石川県金沢市小坂町西8-1	☎(076) 252-1151
三菱電機住環境システムズ(株)関西社	〒564-0063	大阪府吹田市江坂町2-7-8	☎(06) 6338-8091
三菱電機住環境システムズ(株)中四国社	〒733-8666	広島県広島市西区商工センター6-2-17	☎(082) 278-7001
三菱電機住環境システムズ(株)中四国社・四国営業本部	〒761-1705	香川県高松市香川町川東下717-1(新空港通り)	☎(087) 879-1066
三菱電機住環境システムズ(株)九州社	〒812-0888	福岡県福岡市博多区板付4-6-35	☎(092) 591-9836
(株)三菱電機ライフネットワーク・本社	〒135-8071	東京都江東区有明3-1-22(TFTビル東館)	☎(03) 3570-6822
沖縄三菱電機販売(株)	〒901-2223	沖縄県宜野湾市大山7-12-1	☎(098) 898-1111(代)

三菱電機照明(株) 営業本部照明技術相談センター ..... ☎フリーダイヤル(0120) 348-027 ☎(0467) 41-2736 FAX(0467) 46-8861